



# TEINTER PEINTURES & ENDUITS AVEC LES PIGMENTS SECS TOCKAY

\*\*\*Cette procédure est valable pour toutes les peintures et les enduits Tockay, sauf pour la peinture GekkoSOL velouté et GekkoSOL texturé pour lesquelles il faut utiliser le diluant GekkoSOL.\*\*\*



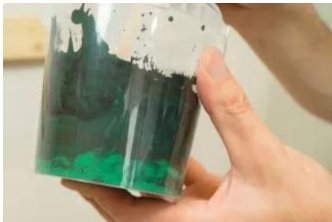
**1.** Peser la quantité requise de pigments.



**2.** Ajouter un peu d'eau déminéralisée - environ la moitié du poids des pigments (par exemple, 500 ml d'eau pour 1 kg de pigments).



**3.** Mélanger les pigments à l'aide d'un mélangeur à main ou d'un agitateur en bois, jusqu'à ce que le mélange soit lisse et épais.



**4.** À l'aide d'un agitateur en bois ou d'un dispositif similaire, remuez les pigments au fond du récipient jusqu'à ce qu'ils forment une pâte consistante.



**5.** Ajouter le mélange de pigments à la peinture ou à l'enduit.



**6.** À l'aide de l'agitateur, mélangez uniformément le mélange de pigments dans la peinture ou dans l'enduit.



**7.** Appliquer la peinture (ou l'enduit) et laisser sécher.



**8.** Les peintures ou les enduits sont considérablement plus foncés lorsqu'ils ne sont pas secs, et s'éclaircissent en séchant.

Voici un exemple d'une peinture identique, fraîchement appliquée à gauche et complètement sèche à droite.

